

GALVANIZING PLUS ELECTROSTATIC POWDER COATING

品質と技術で選べば

溶融亜鉛メッキ製

**TPL**

LARGE SIZE SIGN POLE

**大型  
標識柱**



# さまざまな道路環境に応える TPL大型標識柱

海岸や山間部の道路から交通量の多い都市圏道路まで、道路標識の設置環境や必要な形態も多様です。さまざまな自然条件に応える道路標識には、優れた耐久性と防食の技術が要求されます。TPL大型標識柱は、過酷な自然条件を克服するために溶融亜鉛メッキ鋼材を採用し優れた耐食性を発揮させるとともに、きめ細かな設置環境の調査に基づいた強度と構造計算を実施し最適なカタチでご提案します。この、製品のクオリティと設置環境に応えた技術力がTPL大型標識柱です。

## 応える3大特長

### 1 設置環境に自在に応える

#### コンピュータシミュレーション。

標識の設置には、位置・表示方法・サイズなどさまざまな条件に合わせることが必要です。当社は設置環境に最適な標識を提供するためコンピュータを使用した構造計算とCADシステムを採用しています。

※

### 2 耐久性に優れた鋼材と構造特性。

大型標識柱には、設置環境に合わせた確かな設計とともに耐久性の高い鋼材の選定が必要です。当社は炭素鋼鋼管と構造用圧延鋼材を使用し、耐久性と設置環境に合わせた構造を提案します。

### 3 優れた耐食技術がコスト

#### パフォーマンスへの回答です。

求められるのは、調査・設計の技術ばかりではありません。過酷な道路環境に応える当社は、防食に溶融亜鉛メッキを採用しその電気特性により鋼材の腐食を防ぎコスト低減に対応します。※

※支柱の構造および基礎は、『鋼構造設計基準』（日本建築学会）・『道路付属物の基礎について』（昭和50年7月建設省企発第52号通達）に準拠するとともに、亜鉛メッキは、JIS H8641『溶融亜鉛メッキ』規格の最もメッキの厚い『2種HDZ55』に準拠しております。

## 更に自然環境にマッチする豊富な色彩 独自塗装[下地亜鉛]標識柱

自然の景観を損なわずに設置できるように塗装色を豊富に取り揃えるとともに、設置環境に合わせた耐久性が選べる塗装方法を3タイプ用意しました。

## 選べる3つの塗装

### 2 溶融亜鉛めっき+ハンマートン粉体塗装

凹凸模様を有するポリエステル樹脂粉体塗料を使用し静電粉体塗装を施したもので、長期耐久性の保持と美観を備えた塗装方法です。(色はシルバー・ブロンズ・ゴールド・グリーン系の4色あります)

### 1 溶融亜鉛めっき+ポリウレタン溶剤塗装

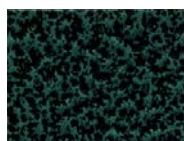
一般的な塗装方法です。(色はご希望のものに合わせることが可能です)

### 3 溶融亜鉛めっき+ステンレス・フレーク溶剤塗装

高品質なSUS304、316Lなどのフレーク(鱗片)と高級着色顔料とを含有し重防食性能を有した溶剤塗料を使用し、長期耐久性の保持と美観を兼ね備えた塗装方法です。(色はシルバーグレー系4色・ブラウン系3色・ブルー系2色・グリーン系2色・バイオレット系2色の13色あります)



788-505 ブロンズ



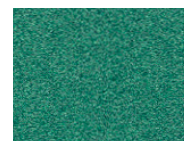
788-506 グリーン



105 シルバーグレー系



202 ブラウン系



301 グリーン系

GALVANIZING PLUS ELECTROSTATIC POWDER COATING

# TPL



シビアな環境の道路標識には耐久性が必要です。

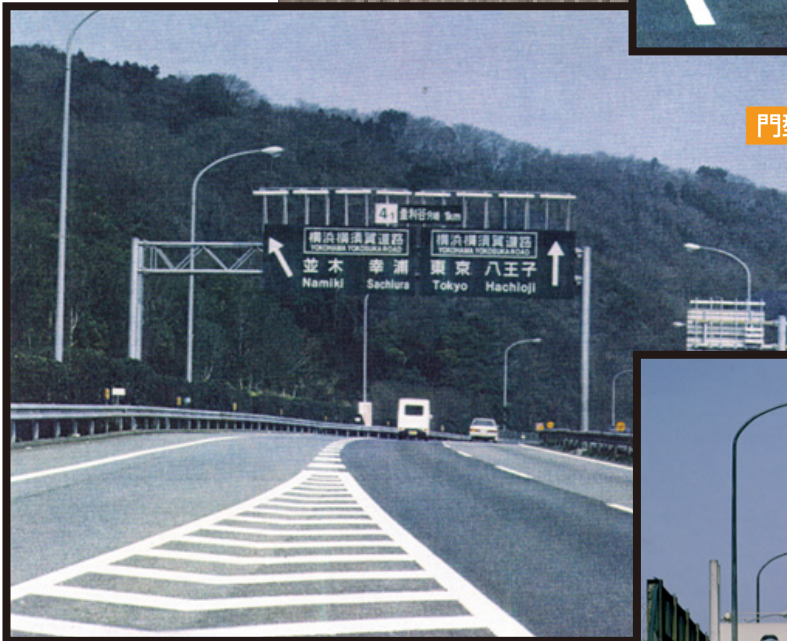
# 溶融亜鉛メッキ製 大型標識柱



逆L型



バタフライ型



門型



門型



F型

# 製品仕様

## 鋼管材質 JIS G3444「一般構造用炭素鋼鋼管」STK400

### 機械的性質

試験 製法区分 外径区分 試験項目 種類の記号	引張試験				曲げ試験		へん平試験	溶接部引張試験
	継目無、鍛接、電気抵抗溶接、アーク溶接				継目無、鍛接、電気抵抗溶接		継目無、鍛接、電気抵抗溶接	アーク溶接
	全外径	全外径	40mmを超えるもの		50mm以下		全外径	350mmを超えるもの
	引張強さ kgf/mm <sup>2</sup> (N/mm <sup>2</sup> )	降伏点 又は耐力 kgf/mm <sup>2</sup> (N/mm <sup>2</sup> )	伸 び %		曲げ角度	内側半径 (Dは管の外径)	平板間の 距離(H) (Dは管の外径)	引張強さ kgf/mm <sup>2</sup> (N/mm <sup>2</sup> )
11号試験片 12号試験片 縦方向			5号試験片 横方向					
STK 400	41 以上 (402)以上	24 以上 (235)以上	23 以上	18 以上	90°	6 D	$\frac{2}{3} D$	41 以上 (402)以上

## 鋼材材質 JIS G3101「一般構造用圧延鋼材」SS400

### 機械的性質

種類	記号	引 張 試 験					曲 げ 試 験				
		降伏点又は耐力 kgf/mm <sup>2</sup> (N/mm <sup>2</sup> )			引張強さ kgf/mm <sup>2</sup> (N/mm <sup>2</sup> )	伸 び		曲げ角度	内側半径	試験片	
		鋼材の厚さ mm				鋼材の寸法 mm					試験片
		16 以下	16を超え 40以下	40を超え るもの							
2種	SS 400	25 以上	24 以上	22 以上	41~52	鋼板、鋼帯、平鋼、形鋼の厚さ5以下	5号	21以上	180°	厚さの1.5倍	1号
						鋼板、鋼帯、平鋼、形鋼の厚さ5を超え16以下	1A号	17以上			
					鋼板、鋼帯、平鋼、形鋼の厚さ16を超え50以下	1A号	21以上				
		(245) 以上	(235) 以上	(216) 以上	(402~ 510)	鋼板、平鋼、形鋼の厚さ40を超えるもの	4号	23以上			
				棒鋼の径、辺又は対辺距離25以下	2号	20以上	180°	径、辺又は 対辺距離の 1.5倍	2号		
				棒鋼の径、辺又は対辺距離25を超えるもの	3号	24以上					

## 防錆処理 JIS H8641「溶融亜鉛めっき」2種 HDZ55

### 品 質

種 類	記 号	付着量g/m <sup>2</sup>	適 用 例 (参考)
2 種	HDZ 55	550 以上	過酷な腐食環境下で使用される鋼材・鋼製品及び鋳鍛造品類。

### ご注意とお願い

本資料に記載された技術情報は、製品の代表的な特性や性能を説明するものであり、「規格」の規定事項として明記したもの以外は、保証を意味するものではありません。本資料に記載されている情報の誤った使用または不適切な使用等によって生じた損害につきましては責任を負いかねますので、ご了承ください。また、これらの情報は、今後予告なしに変更される場合がありますので、最新の情報については、担当部署にお問い合わせください。本資料に記載された内容の無断転載や複写はご遠慮ください。本資料に記載された製品または役務の名称は、当社および当社の関連会社の商標または登録商標、或いは、当社および当社の関連会社が使用を許諾された第三者の商標または登録商標です。その他の製品または役務の名称は、それぞれ保有者の商標または登録商標です。

取扱店

## 日鉄防食株式会社

〒136-0072 東京都江東区大島三丁目7番17号

【お問い合わせ先】

粉体コート・建資事業部

道路資材グループ(千葉) Tel: 043-290-5880 Fax: 043-290-5881

(東京) Tel: 03-5858-6032 Fax: 03-5628-2447

(群馬) Tel: 0276-62-1171 Fax: 0276-62-1247

市場開拓グループ Tel: 03-5858-6032 Fax: 03-5628-2447